



АДМИНИСТРАЦИЯ ГОРОДА ПЕРМИ
ДЕПАРТАМЕНТ ЗЕМЕЛЬНЫХ ОТНОШЕНИЙ

РЕШЕНИЕ

о размещении объектов № 21-01-44-1596 от 04 ДЕК 2020

г. Пермь, ул. Сибирская, 15

Департамент земельных отношений администрации города Перми в соответствии с пунктом 3 статьи 39.36 Земельного кодекса Российской Федерации, Положением о порядке и условиях размещения объектов на землях или земельных участках, находящихся в государственной или муниципальной собственности, на территории Пермского края без предоставления земельных участков и установления сервитутов, публичного сервитута, утвержденным постановлением Правительства Пермского края от 22.07.2015 № 478-п **разрешает** Домнину Валерию

размещение объекта: проезды, в том числе вдольтрассовые, и подъездные дороги, для размещения которых не требуется разрешения на строительство

на землях: государственная собственность на которые не разграничена

на срок 1 год

местоположение: г. Пермь, Свердловский район, ул. Героев Хасана.

Территория, расположена в зонах с особыми условиями использования территорий: охранный зона коммунальных тепловых сетей, приаэродромная территория аэродрома аэропорта Большое Савино.

Домнину В.В.:

1. Соблюдать типовые правила охраны коммунальных тепловых сетей, утвержденные приказом Министерства архитектуры, строительства и жилищно-коммунального хозяйства Российской Федерации от 17.08.1992 № 197 «О типовых правилах охраны коммунальных тепловых сетей».

2. Соблюдать правила охранных зон воздушного пространства, установленные постановлением Правительства Российской Федерации от 11.03.2010 № 138 «Об утверждении Федеральных правил использования воздушного пространства Российской Федерации».

Приложение: схема предполагаемых к использованию земель или части земельного участка (на 1 л. в 1 экз.).

Первый заместитель
начальника департамента



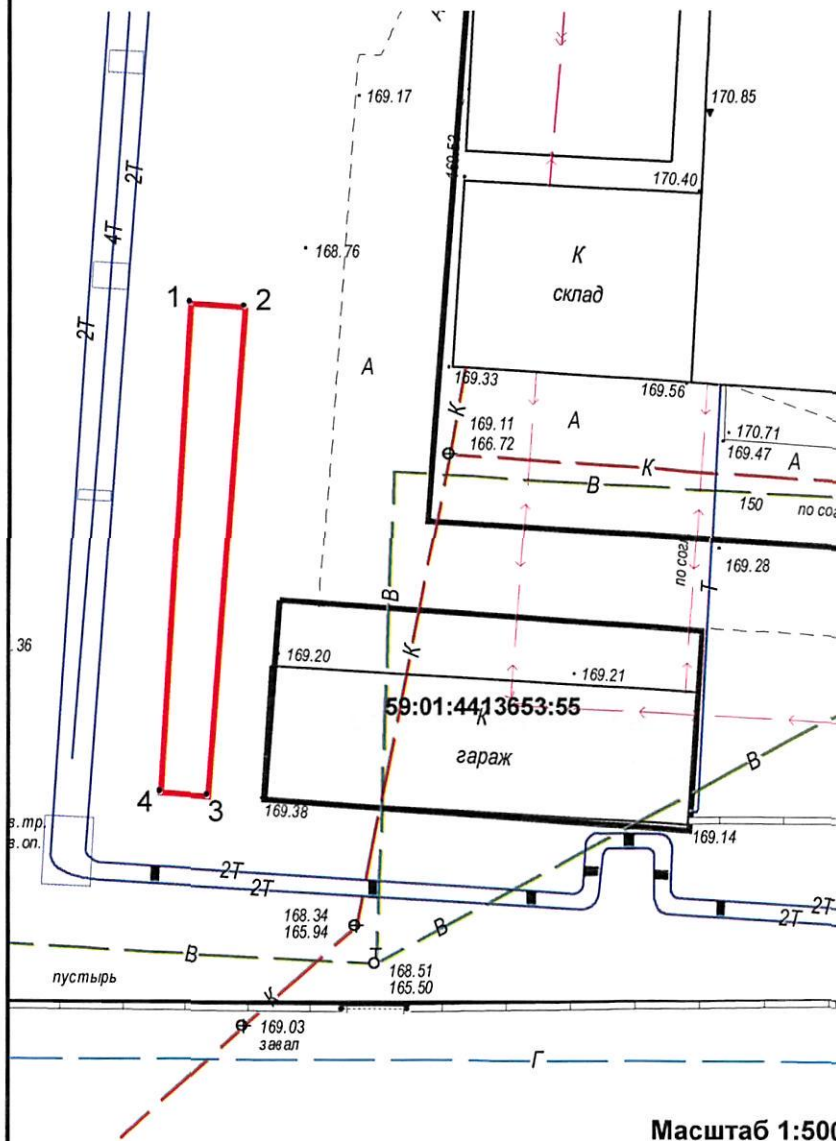
м.п.

Л.В. Раевская

Л.В. Раевская

СХЕМА ПРЕДПОЛАГАЕМЫХ К ИСПОЛЬЗОВАНИЮ ЗЕМЕЛЬ ИЛИ ЧАСТИ ЗЕМЕЛЬНОГО УЧАСТКА

Цель использования земель, земельного участка или части земельного участка с указанием размещаемых объектов в соответствии с перечнем, утвержденным Постановлением Правительства РФ от 03.12.2014 №1300: Проезды, в том числе вдольтрассовые, и подъездные дороги, для размещения которых не требуется разрешения на строительство (п.12)
 Местоположение: Пермский край, г.Пермь, Свердловский район, ул. Героев Хасана
 Площадь земельного участка или части земельного участка, кв.м: 113
 Категория земель: земли населенных пунктов
 Вид разрешенного использования:-



Каталог координат, м

№	X	Y
1	511836,24	2232471,76
2	511835,95	2232475,40
3	511803,03	2232472,78
4	511803,26	2232469,60

Описание границ смежных землепользователей:

от 1 точки до 1 точки - городские земли

Условные обозначения

- Граница образуемого земельного участка
- Граница земельного участка по сведениям ЕГРН

59:01:4413653:55 Кадастровый номер земельного участка

Заявитель:

[Handwritten signature]
 (подпись, расшифровка подписи)

МП

(для юридических лиц
и индивидуальных предпринимателей)

Верно

Взам. инв. №

Подпись и дата

Инв. № подл.